

# Anzeigen, stehend Ø3mm

# Displays, upright Ø3mm

### Allgemeine Hinweise und Technische Daten

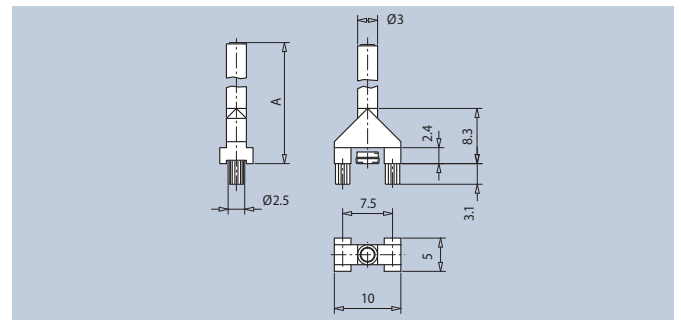
Allgemeine Hinweise: siehe Seite 3  
 Technische Daten LED's: siehe Seite 39  
 LL-Werkstoff: PC glasklar UL94  
 Umgebungstemperatur: -40°C ... +85°C  
 ESD-Schutz: <12kV

### General Remarks and Technical Data

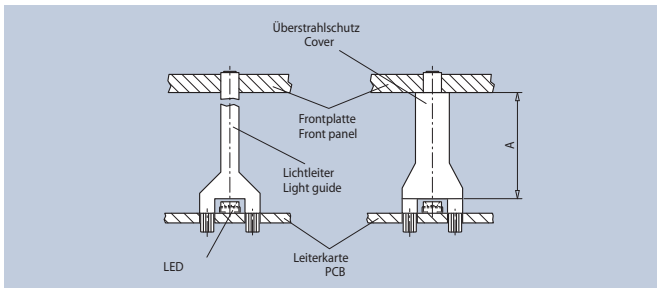
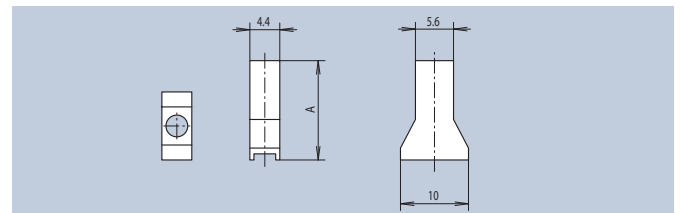
General Remarks: see page 3  
 Technical Data LEDs: see page 39  
 LL-Material: PC clear UL94  
 Ambient Temperature: -40°C ... +85°C  
 ESD-Protection: <12kV

Der Lichtleiter wird über zwei Einpresszapfen in der Leiterkarte gehalten. Die Verwendung des Lichtleiters erfolgt in Verbindung mit SMD-LEDs. Die Länge A des Lichtleiters ist variabel von 9-45mm möglich.

The light guide is held in place on the printed board via two press-in lugs. The light guide is used in conjunction with SMD LEDs. The length A of the light guide is variable from 9-45mm.

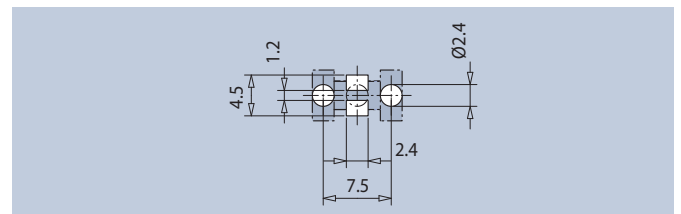


A	Empfohlene LED's Recommended LEDs	Art.-Nr.
15	L1 - L12	1275.1001
9,6	Überstrahlenschutz · Cover	1275.0001
30	L1 - L12	1275.1002
24,6	Überstrahlenschutz · Cover	1275.0002
45	L1 - L12	1275.1003
39,6	Überstrahlenschutz · Cover	1275.0003



Überstrahlenschutz · Cover

Einbaubeispiel · Mounting Example



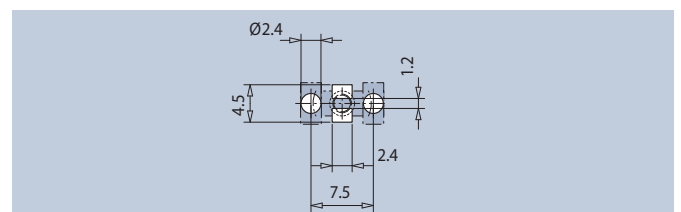
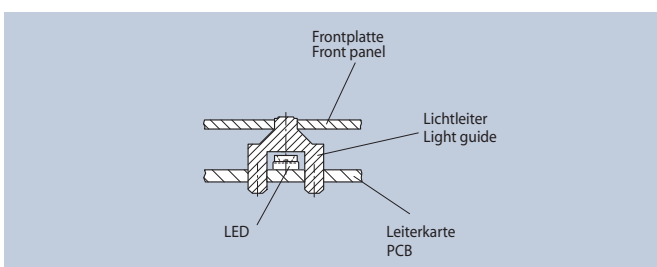
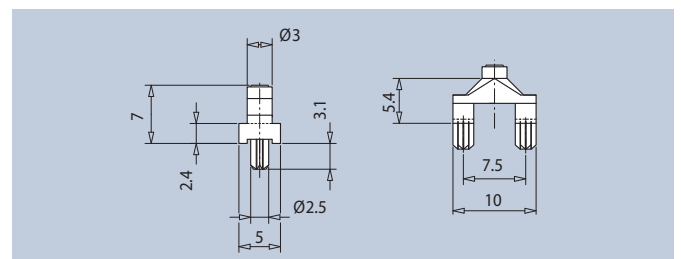
Layoutvorschlag · Layout Suggestion

Der Lichtleiter wird über zwei Einpresszapfen in der Leiterkarte gehalten. Die Verwendung des Lichtleiters erfolgt in Verbindung mit SMD-LED's.

The light guide is held in place on the printed board via two press-in lugs. The light guide is used in conjunction with SMD LEDs.



Empfohlene LED's Recommended LEDs	Art.-Nr.	-
L1 - L12	1281.1001	-



Einbaubeispiel · Mounting Example

Layoutvorschlag · Layout Suggestion